

## Инструкция по установке


# Розетка

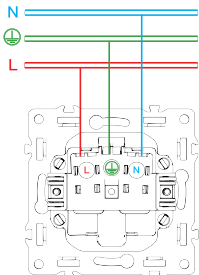


## Инструкция по безопасности

- Отключите питание во время установки (прежде чем установить панель)
- Проверьте клеммные соединения перед подключением
- Подключите устройство в соответствии со схемой
- Следите за тем, чтобы не было оголенных проводов во избежание случаев поражения электрическим током

## Схема по подключению

- ① **L** Клемма фазы
- ② **N** Нулевая клемма
- ③  Клемма заземления



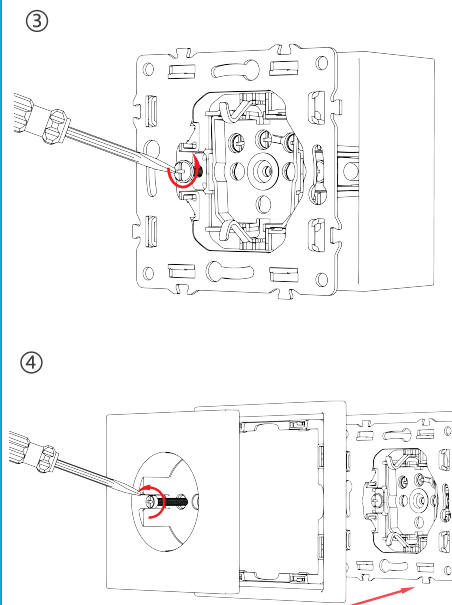
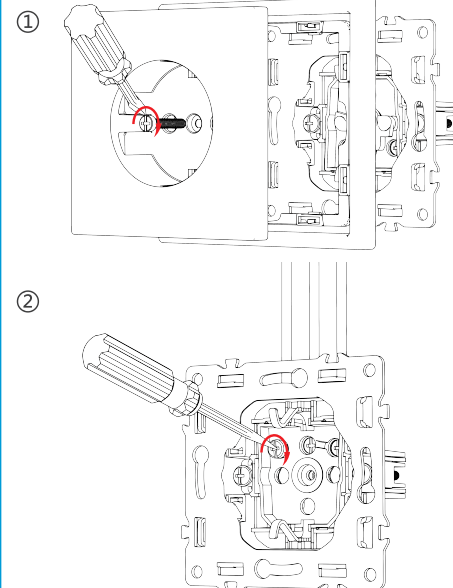
## Внимание

Все типы установки розеток и методы проводки одинаковы (включая обычную розетку и WIFI розетку)

## Внешний вид розетки



## Этапы установки розетки



## Этапы установки розетки

- ① Открутите винт отверткой и снимите панель розетки и рамку
- ② Подсоедините кабели, как показано на схеме
- ③ Затяните монтажные винты. Закрепите фиксатор в монтажной коробке.
- ④ Установите рамку, и гнездо розетки. Затяните винты.

## Инструкция по безопасности

- Отключите питание во время установки (прежде чем установить панель)
- Проверьте клеммные соединения перед подключением
- Подключите устройство в соответствии со схемой
- Следите за тем, чтобы не было оголенных проводов во избежание случаев поражения электрическим током

## Инструкции по подключению

- L** подключите к фазному проводу
- N** подключите к нулевому проводу
- L1 L2 L3** подключите к проводу освещения
- 2-х позиционную клемму подключите к другой 2-х позиционной клемме

**Примечание:** питание должно быть отключено после завершения установки, иначе устройство может выйти из строя

**Внимание:** Питание должно быть отключено до завершения установки, иначе устройство может выйти из строя