

## Инструкция по установке

# Розетка

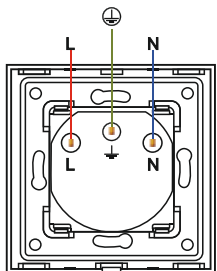


## Инструкция по безопасности

- Отключите питание во время установки (прежде чем установить панель)
- Проверьте клеммные соединения перед подключением
- Подключите устройство в соответствии со схемой
- Следите за тем, чтобы не было оголенных проводов во избежание случаев поражения электрическим током

### Схема по подключению

- ① **L** Клемма фазы
- ② **N** Нулевая клемма
- ③ Клемма заземления



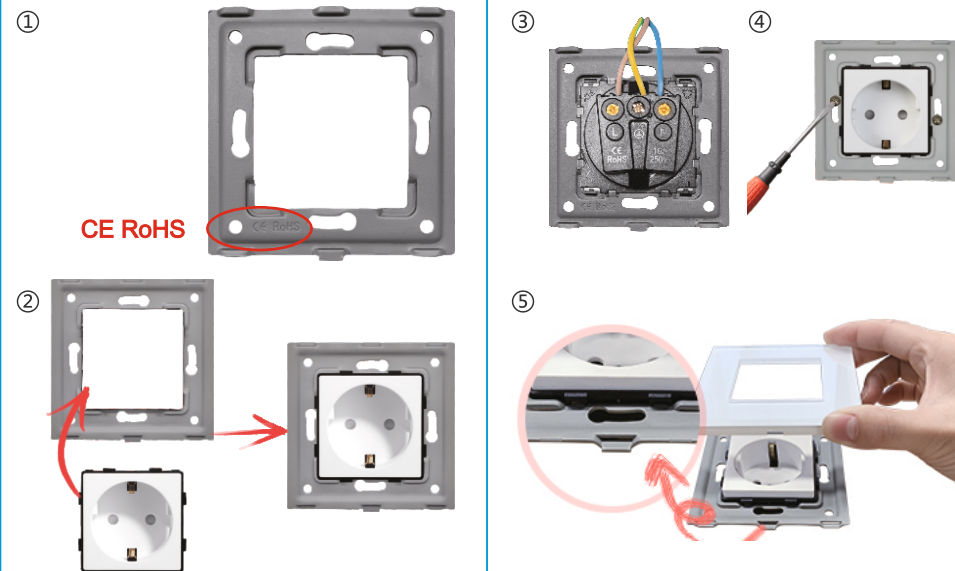
## Внимание

Все типы установки розеток и методы проводки одинаковы (включая обычную розетку и WIFI розетку)

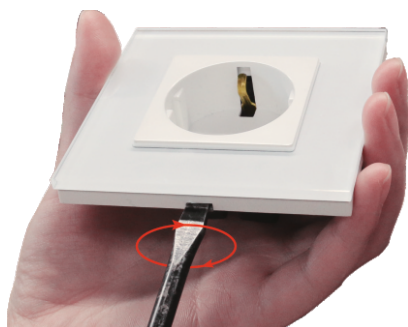
### Внешний вид розетки



## Этапы установки розетки



## Предостережения при разборке



Для того, чтобы отделить стеклянную панель и металлическую рамку друг от друга используйте плоскую отвертку. Нужно подставить конец отвертки в паз снизу и повернуть.

## Инструкция по безопасности

- Отключите питание во время установки (прежде чем установить панель)
- Проверьте клеммные соединения перед подключением
- Подключите устройство в соответствии со схемой
- Следите за тем, чтобы не было оголенных проводов во избежание случаев поражения электрическим током

### Инструкции по подключению

- L** подключите к фазному проводу
  - N** подключите к нулевому проводу
  - L1 L2 L3** подключите к проводу освещения
- 2-х позиционную клемму подключите к другой 2-х позиционной клемме

**Примечание:** питание должно быть отключено после завершения установки, иначе устройство может выйти из строя

- ① Откройте коробку, достаньте детали, определите лицевую и заднюю стороны металлической рамки (**Примечание:** на задней стороне имеется надпись CE и RoHS )
- ② Соберите детали (**Примечание:** лучше вставлять детали с передней стороны металлической рамки)
- ③ Придерживайтесь схемы по подключению проводов
- ④ Используйте винты, чтобы прикрепить розетку к стене
- ⑤ Закрепите стеклянную панель на устройстве и закончите установку

**Примечание:** Сторона рамки и стеклянной панели соотносятся по отверстию, только в случае стыковки отверстия детали могут быть успешно собраны вместе  
**Внимание:** Питание должно быть отключено до завершения установки, иначе устройство может выйти из строя