

Инструкция по установке

Сенсорный выключатель с розеткой

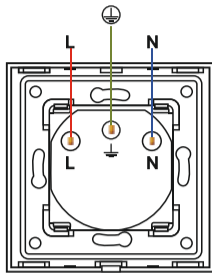


Инструкция по безопасности

- Отключите питание во время установки (прежде чем установить панель)
- Проверьте клеммные соединения перед подключением
- Подключите устройство в соответствии со схемой
- Следите за тем, чтобы не было оголенных проводов во избежание случаев поражения электрическим током

Схема по подключению

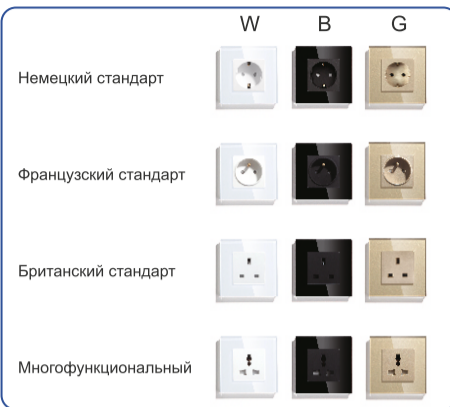
- L Клемма фазы
- N Нулевая клемма
- Клемма заземления



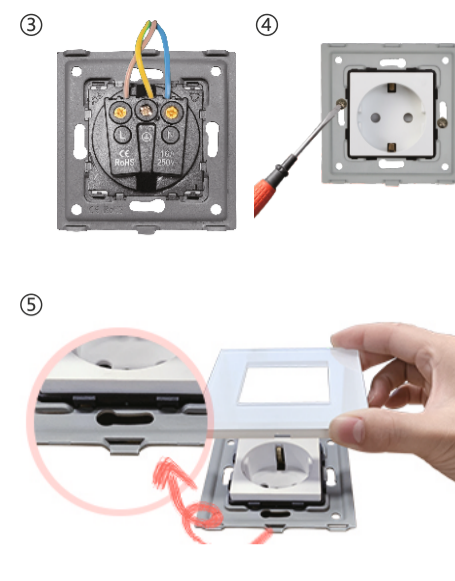
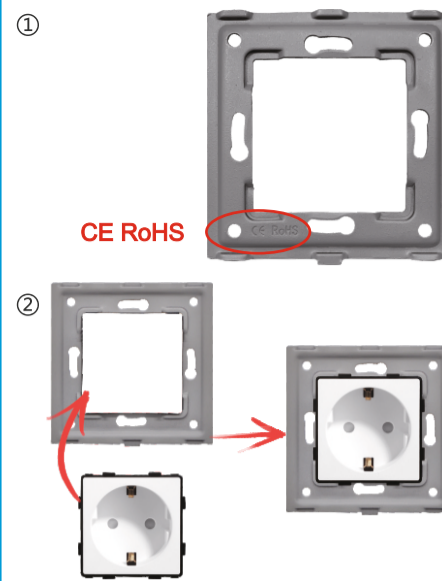
Внимание

Все типы установки розеток и методы проводки одинаковы (включая обычную розетку и WIFI розетку)

Внешний вид розетки



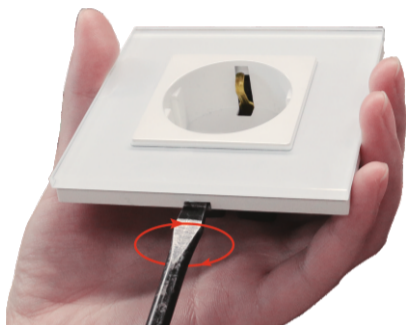
Этапы установки розетки



- Откройте коробку, достаньте детали, определите лицевую и заднюю стороны металлической рамки (**Примечание:** на задней стороне имеется надпись CE и RoHS)
- Соберите детали (**Примечание:** лучше вставлять детали с передней стороны металлической рамки)
- Придерживайтесь схемы по подключению проводов
- Используйте винты, чтобы прикрепить розетку к стене
- Закрепите стеклянную панель на устройстве и закончите установку

Примечание: Страна рамки и стеклянной панели соотносятся по отверстию, только в случае стыковки отверстия детали могут быть успешно собраны вместе
Внимание: Питание должно быть отключено до завершения установки, иначе устройство может выйти из строя

Предостережения при разборке



Для того, чтобы отделить стеклянную панель и металлическую рамку друг от друга используйте плоскую отвертку. Нужно подставить конец отвертки в паз снизу и повернуть.

Инструкция по безопасности

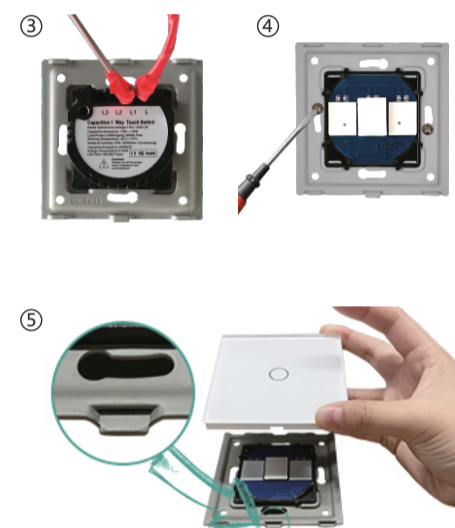
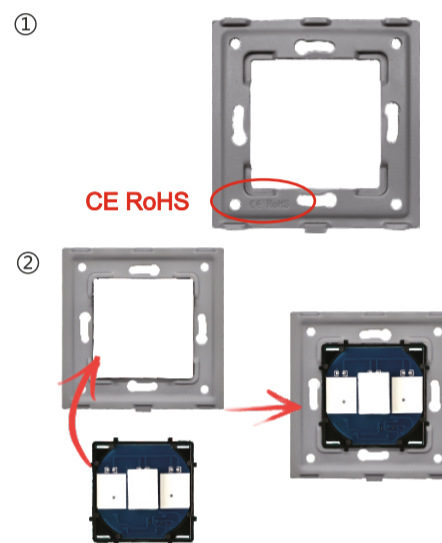
- Отключите питание во время установки (прежде чем установить панель)
- Проверьте клеммные соединения перед подключением
- Подключите устройство в соответствии со схемой
- Следите за тем, чтобы не было оголенных проводов во избежание случаев поражения электрическим током

Инструкции по подключению

- L подключите к фазному проводу
- N подключите к нулевому проводу
- L1 L2 L3 подключите к проводу освещения
- 2-х позиционную клемму подключите к другой 2-х позиционной клемме

Примечание: питание должно быть отключено после завершения установки, иначе устройство может выйти из строя

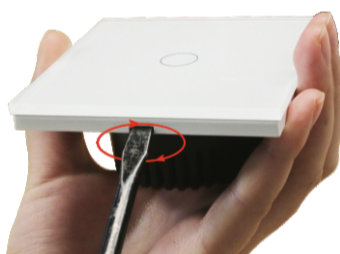
Этапы установки сенсорного выключателя



- Откройте коробку, достаньте детали, определите лицевую и заднюю стороны металлической рамки (**Примечание:** на задней стороне имеется надпись CE и RoHS)
- Соберите детали (**Примечание:** лучше вставлять детали с передней стороны металлической рамки)
- Придерживайтесь инструкций и схемы по подключению проводов
- Используйте винты, чтобы прикрепить выключатель к стене
- Закрепите стеклянную панель на устройстве и закончите установку

Примечание: рамка и стеклянная панель соотносятся по отверстию, только в случае стыковки отверстия детали могут быть успешно собраны вместе
Внимание: питание должно быть отключено после завершения установки, иначе устройство может выйти из строя

Предостережения при разборке

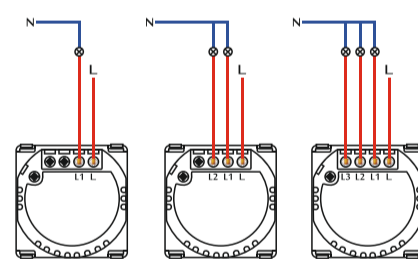


Для того, чтобы отделить стеклянную панель и металлическую рамку друг от друга используйте плоскую отвертку. Нужно подставить конец отвертки в паз снизу и повернуть.

Схемы подключения

Однопозиционный выключатель

1-позиционный выключатель используется для управления светом только из одной точки

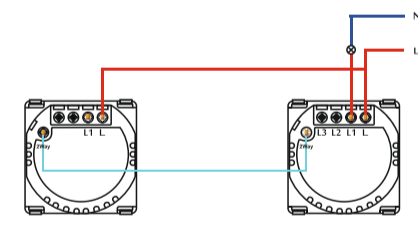


1 группа 1 путь 2 группы 1 путь 3 группы 1 путь

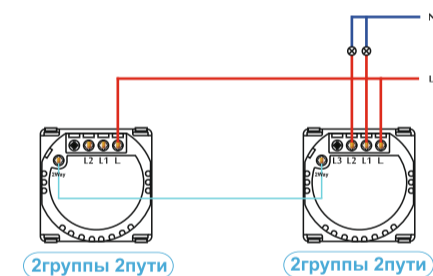
Двухпозиционный выключатель

2-позиционный выключатель используется для управления светом с 2 разных точек, например с верхнего и нижнего этажей

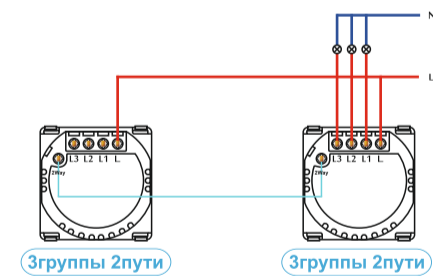
Примечание: 2-позиционный выключатель может работать только в паре с выключателем той же марки. Он не совместим с выключателями других брендов.



1 группа 2 пути 1 группа 2 пути



2 группы 2 пути 2 группы 2 пути



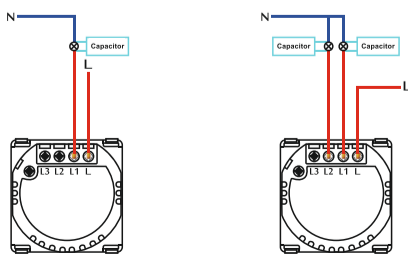
3 группы 2 пути 3 группы 2 пути

Схемы подключения

1-позиционный диммер (регулятор яркости освещения)

1-позиционный диммер используется для регулировки яркости света только с одной точки

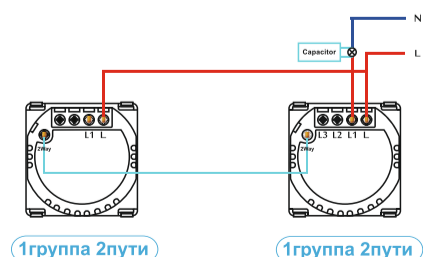
Примечание: конденсатор должен быть установлен на лампочке



1 группа 1 путь 2 группы 1 путь

2-позиционный диммер

Используется для регулировки яркости света с 2 разных точек, например, на верхнем и нижнем этаже



1 группа 2 пути 1 группа 2 пути

Совет: для того чтобы отделить стеклянную панель и металлическую рамку друг от друга используйте плоскую отвертку. Нужно подставить конец отвертки в паз снизу и повернуть.

Работа с диммером:



Переключатель реагирует на нажатие и удержание кнопки для регулировки освещения

- Нажмите на кнопку, чтобы включить/выключить свет
- Нажмите и удерживайте кнопку чтобы увеличить яркость ламп
- Отпустите, после чего повторно нажмите и удерживайте кнопку чтобы уменьшить яркость ламп

Диммер имеет функцию памяти, которая сохраняет настройку освещения. Когда вы переводите его в положение «Выкл», а затем «Вкл» диммер устанавливает последние введенные вами настройки яркости освещения.

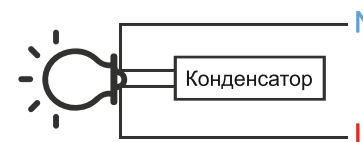
Совместимые лампы (мин. 5 Вт):

- лампа накаливания
- светодиодная лампа с регулируемой яркостью

Несовместимые лампы:

- люминесцентная лампа
- компактная люминесцентная лампа
- обычная светодиодная лампа
- энергосберегающая лампа

Конденсатор: Разработан для устранения утечки тока и предотвращения мерцания. Он устанавливается в лампу, как показано ниже



Каталог продукции Vell на сайте tze1.ru



Импортер: ООО «ТЗ Групп» ИНН 7814598978 КПП 781401001

Юридический адрес: 197343, г. Санкт-Петербург, вн. тер. г. муниципальный округ Ланское, ш. Ланское, д. 14 к. 1 литера А, помещ. 134Н, каб. 3

Телефон: +7 (499) 110-53-74
Сайт: tze1.ru