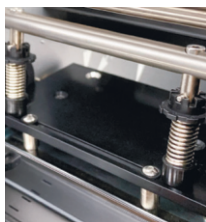


POSTEK

Серия TX

ПРОМЫШЛЕННЫЙ
ПРИНТЕР ЭТИКЕТОК СО
ШТРИХКОДОМ

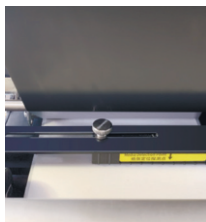


НОВЫЙ МЕХАНИЗМ
РЕГУЛИРОВКИ
ПРИЖИМА
ПЕЧАТАЮЩЕЙ ГОЛОВКИ
ОБЕСПЕЧИВАЕТ
ИСКЛЮЧИТЕЛЬНОЕ
КАЧЕСТВО ПЕЧАТИ

РАЗУМНОЕ И ЭФФЕКТИВНОЕ РЕШЕНИЕ ДЛЯ ПРОМЫШЛЕННЫХ ЗАДАЧ

В конструкции принтеров серии TX были учтены различные аспекты, характеризующие промышленный принтер: скорость работы и память, совместимость носителей и загрузочная способность, простота обслуживания и производительность, общая эффективность, интерфейс и дополнительные устройства.

В металлическом корпусе серии TX воплощены все передовые технологии, которые работают в реальных условиях, обеспечивая высокую скорость, стабильную и надежную печать, замечательное качество маркировки, интеллектуальное решение и совместимость с популярными языками управления принтерами.



РЕФЛЕКТИВНЫЕ
ВЕРХНИЙ И НИЖНИЙ
ДАТЧИКИ ЭТИКЕТОК
СУЩЕСТВЕННО
РАСШИРЯЮТ СПЕКТР
ПРИМЕНЯЕМЫХ
НОСИТЕЛЕЙ

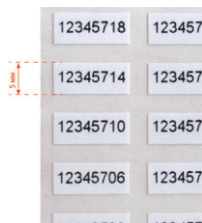
ПРЕИМУЩЕСТВА

Серия TX может удовлетворить ваши потребности в стабильной и надежной печати, а также в скорости выполнения заданий и высочайшей производительности. Мощный процессор и прочная конструкция работают вместе для достижения оптимального результата и значительного повышения эффективности печати.

Серия TX может автоматически определять и поддерживать популярные языки управления принтерами (например, PPL-E, PPL-Z), чтобы облегчить процесс замены принтеров других распространенных марок.

Тщательно продуманная, абсолютно стабильная цельнометаллическая рама - это инновация, которая обеспечивает надежность и удобство работы. Подобный дизайн не только максимально облегчает загрузку расходных материалов, но и создает чрезвычайно прочную конструкцию.

Благодаря использованию вновь разработанных механизмов регулировки прижима печатающей головки, принтером может быть обеспечено превосходное качество печати. Это достигается путем точной и безинструментальной регулировки прижима и баланса печатающей головки. Кроме того, оснащенная прецизионной механикой промышленного класса, серия TX отличается сверхточным позиционированием этикеток, даже при печати сверхмалых этикеток высотой 5 мм.



СВЕРХТОЧНОЕ
ОБНАРУЖЕНИЕ
ЭТИКЕТОК ПРИ
ПЕЧАТИ СВЕРХМАЛЫХ
ЭТИКЕТОК

СПЕЦИФИКАЦИЯ

Модель	TX2	TX3	TX6
Метод печати	Прямая термопечать / термотрансферная печать		
Разрешение печати	203 dpi	300 dpi	600 dpi
Макс скорость печати	254 мм/с (10 ips)	203,2 мм/с (8 ips)	101,6 мм/с (4 ips)
Макс ширина печати	104 мм	105 мм	105,6 мм
Макс длина печати	4000 мм	2000 мм	500 мм
Уровень HEAT™*	I	I	I
Память	64 MB FLASH ROM, 16 MB SDRAM		
Носитель	Ширина: макс: 116 мм, мин: 10 мм. Рулон с носителем: внешний Ø : 186 мм, внутренний Ø сердечника: 38 мм. Толщина: 0,06 ~ 0,305 мм, включая подложку.		
Красящая лента	Wax, Wax/Resin, Resin Рулон: внешний Ø : 84 мм, внутренний Ø сердечника: 25 мм, Ink-In или Ink-Out Макс ширина: 118 мм, макс длина: 600 м		
Шрифты	Пять встроенных шрифтов ASCII, загружаемые шрифты TrueType		
Типы штрих-кодов	Одномерные: Code 39, Code 93, Code 128/subset A,B,C, Codabar, Interleave 2 of 5, UPCA/E 2 and 5 add-on, EAN-13/8/128, UCC-128; Двумерные: MaxiCode, PDF417, Data matrix, QR Code		
Датчики носителя	Верхние и нижние отражающий (настраиваемые); Светопронускающий (настраиваемый)		
Интерфейсы	RS-232 Serial, 10/100 M Ethernet, USB DEVICE 2.0, USB HOST, Параллельный Centronics		
ЖК дисплей	Графический матричный		
Блок питания	100 ~240 В, 50/60 ц, 3,5 А		
Вес	15 кг		
Размеры	286 мм (Ш) x 448 мм () x 271 мм		
Рабочие параметры	Температура: 0°C ~ 40°C, Относительная влажность: 5% ~ 85% без конденсации		
Параметры хранения	Температура: -40°C ~ 60°C, Относительная влажность: 5% ~ 85% без конденсации		
Опции	Ротационный обрезчик, Внешний намотчик этикеток		

*HEAT™, Heating Equilibrium Adaptive Tuning - это недавно разработанная компанией POSTEK технология управления нагревом термальных печатающих головок. Благодаря HEAT™ принтеры POSTEK могут значительно улучшить свои характеристики в таких аспектах, как четкости и скорости печати. Уровень HEAT™ представляет собой тонкую настройку равномерности нагрева, при этом уровень I является самым точным. Все технические характеристики могут быть изменены без предварительного уведомления.

ПРИМЕРЫ ЭТИКЕТОК

MODEL	EC5805	CDLOR	BLACK
MEID	4000091AD83039		
RSN	09440000210016470		
S/N	EV2AB10871600042		
SKU	C2H4W0521		

100000120	100000121
100000122	100000123
100000124	100000125

A- B 2Y	12345678
A- B 2Y	12345679
A- B 2Y	12345680
A- B 2Y	12345681
A- B 2Y	12345682

СФЕРЫ ПРИМЕНЕНИЯ

- Промышленность
- Машиностроение
- Электроника
- Автомобилестроение
- Фармацевтика
- Пищевая промышленность
- Складское дело
- Логистика